

Balades urbaines du Collectif Ceinture Verte de Montpellier (CCVM)



Le CCVM a inauguré en décembre 2022 un cycle de balades sur des secteurs de la Métropole ciblés par des projets d'aménagement urbain susceptibles de mettre en péril des espaces naturels ou agricoles irremplaçables.

Ces balades sont ouvertes à toutes et tous, et pas seulement aux habitants directement concernés. Elles permettent d'observer des quartiers et espaces ouverts urbains, de s'interroger sur l'opportunité de certains projets, de formuler collectivement des avis ou suggestions pour une agriculture de proximité à l'intention de nos décideurs et élus.

Le samedi 9 décembre 2023, nous découvrirons **la ZAC de Gimel et une partie de la ZAC Euromédecine II sur le territoire de la commune de Grabels**.

Rendez-vous à 10h00 rue de Chambert à proximité de l'arrêt de tram Euromédecine

La balade durera moins de 2 heures. En effet, le parcours n'est pas très long, ce qui nous laissera le temps de présenter et discuter les différents enjeux (agriculture, hydraulique, patrimoine, transport, qualité de l'air, logement...).



Localisation de la ZAC de Gimel et du projet Cortex de la ZAC Euromédecine II

Gimel, est un ancien domaine très arboré sur lequel la municipalité de Grabels (8885 habitants en 2020) envisage de créer environ 850 logements dans le cadre d'une ZAC qualifiée d'écoquartier. Cette parcelle de 17 ha, éloignée de l'urbanisation historique de Grabels, se situe face à la station de tram Euromédecine et jouxte les habitations du quartier Haut de Massane sur la commune de Montpellier.

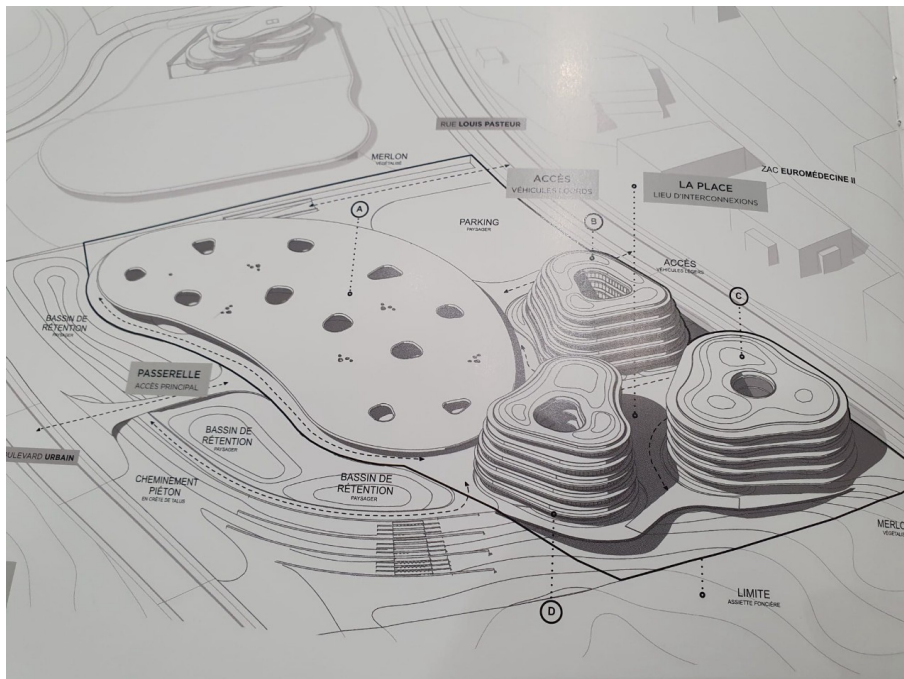
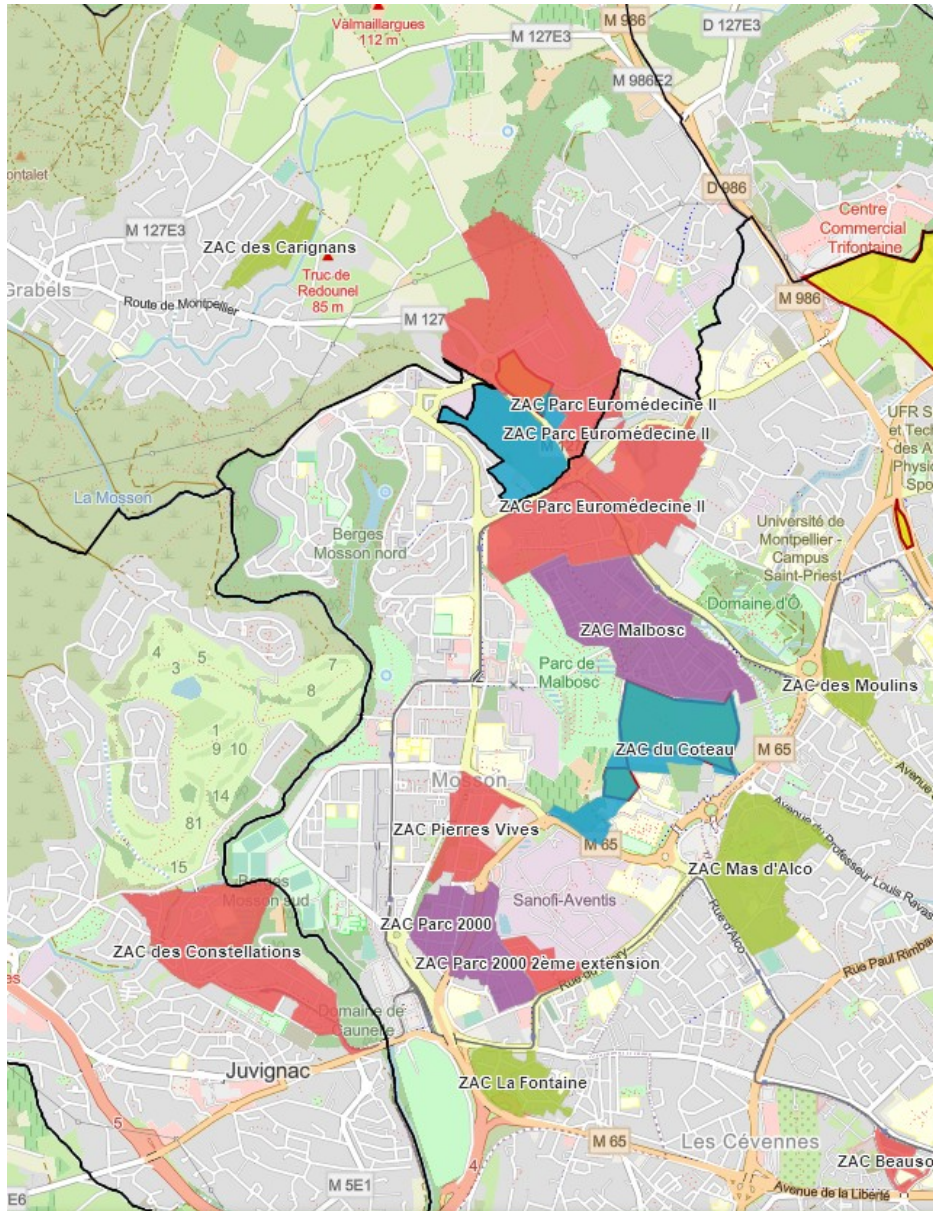
Dans le cadre de la ZAC Euromédecine II et du projet MedVallée, le projet Cortex se situe face à Gimel, de l'autre côté de la route de Grabels. La parcelle d'environ 2 ha doit accueillir un centre de recherche de « santé globale », un campus et d'autres équipements qui seront construits juste au-dessus de la source du Verdanson et de la Tuilerie de Massane.

Ces 2 projets d'aménagement urbain soulèvent plusieurs questions auxquelles l'étude d'impact n'a pas toujours répondu de manière convaincante. Lors de la balade, nous aborderons en détail ces différentes questions. Dans ce dossier de présentation, nous nous contentons de les lister et de les illustrer par quelques photos et cartes.

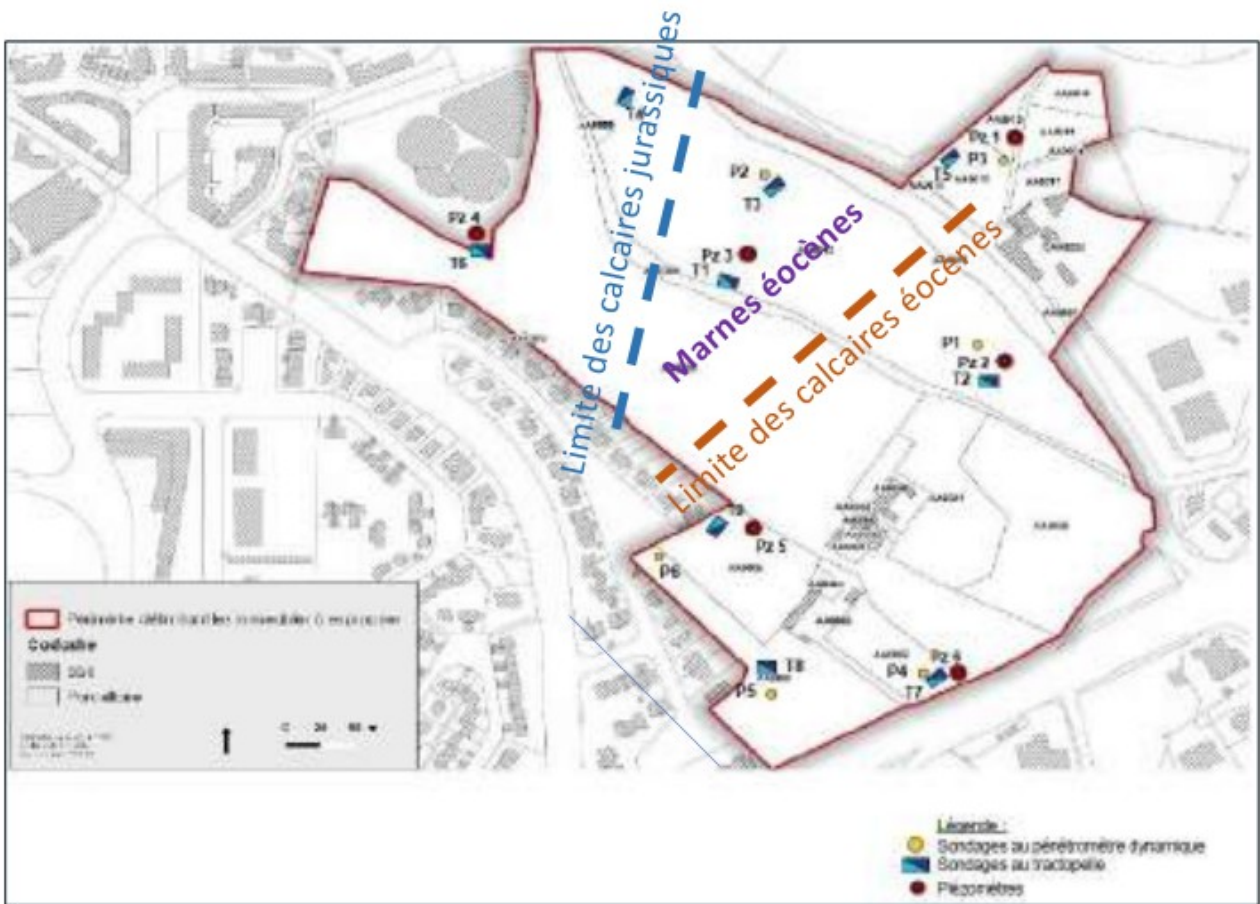
Consommation de terres agricoles et naturelles arborées



Impacts cumulés des différentes ZAC mal pris en compte dans l'étude d'impact



Le profil hydrogéologique complexe avec 2 nappes d'eau souterraine nécessite de revoir les normes de construction



Comment réduire le ruissellement des eaux pluviales liée à l'imperméabilisation



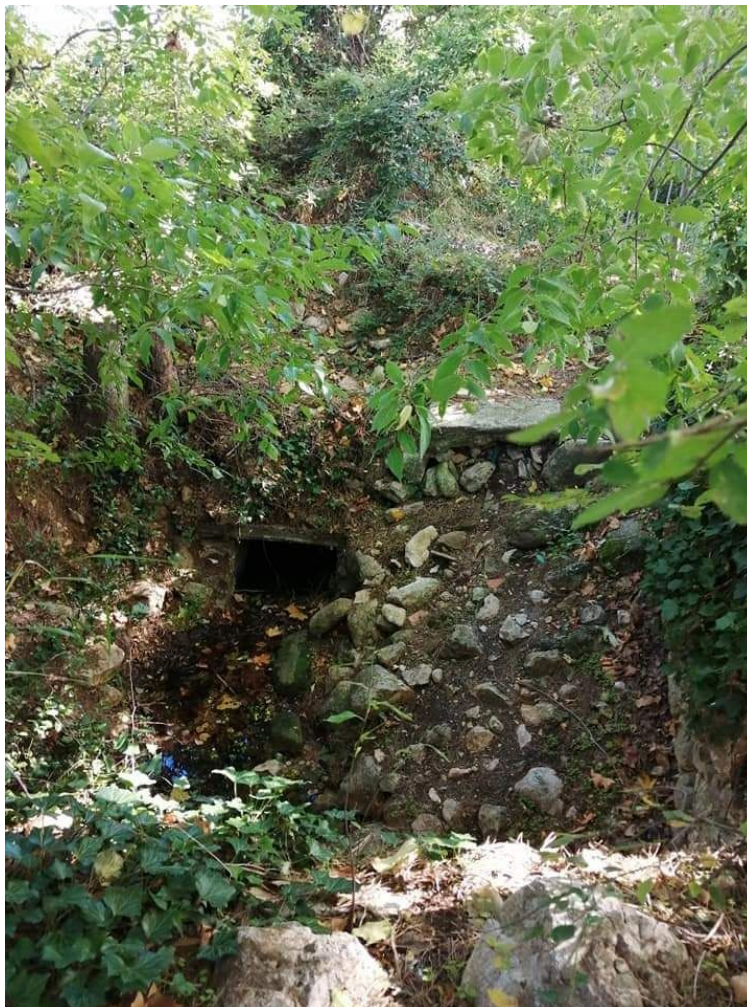
Figure 14 : Localisation des zones de rétention par sous-bassin versant

- LEGENDE**
- BASSINS DE RETENTION
 - BASSIN ENTERRE
 - NOUE
 - CANALISATION EP
 - BASSINS VERSANT EN ETAT PROJETES

Comment préserver/restaurer le patrimoine bâti et hydraulique



Puit « cathédrale » du Mas de Gimel



Source du Verdanson



Tuilerie de Massane

Transport, mobilité dans et autour de la ZAC, parkings, qualité de l'air